



Département de l'Oise

**Ville de Bury**  
(60250)

## **Information travaux sur Saint-Claude - BURY**

**Suppression de la ligne moyenne tension aérienne devenue trop sensible face aux aléas climatiques.**

Ces dernières années, Bury a connu plusieurs épisodes de tempête entraînant des chutes d'arbres et inévitablement des coupures d'électricité plus ou moins longues.

Afin que cela ne se reproduise plus, la commune a entamé un important travail concernant l'élagage des branches susceptibles d'endommager les lignes électriques.

Pour sécuriser complètement et définitivement cette ligne moyenne tension, ENEDIS, réalise d'importants travaux d'enfouissement, comme vous avez peut-être pu le constater dans le centre de Bury.

Début avril commenceront les travaux d'enfouissement sur Saint-Claude. La rue Ferdinand Buisson ne sera pas totalement fermée. En effet, au fur et à mesure des travaux, un alternat sera mis en place.

Les services de la mairie vous tiendront régulièrement informé de l'avancée du chantier.

Pour votre complète information, je vous joins un récapitulatif des travaux à venir avec les dates prévisionnelles.

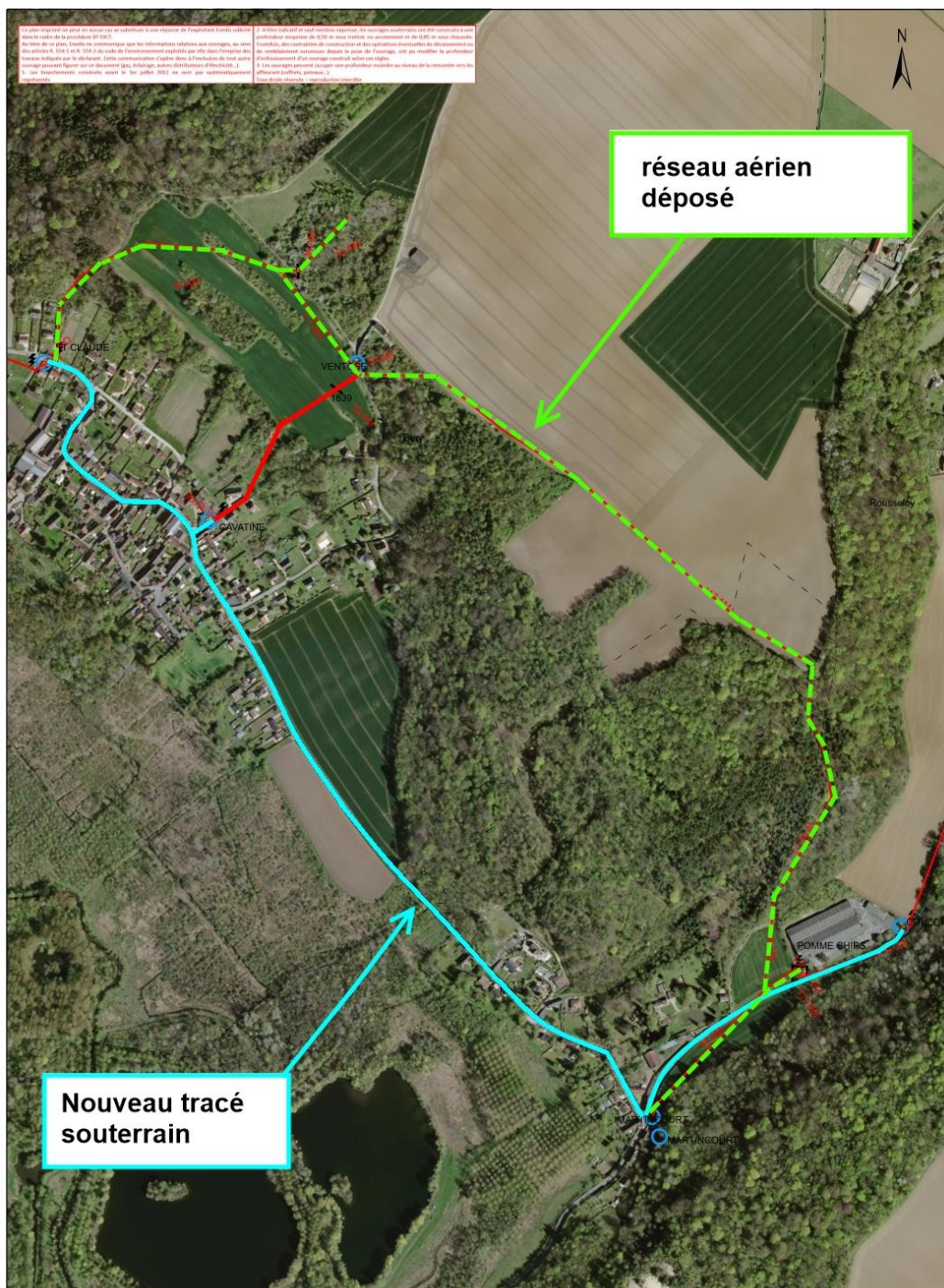
**Bury, le 10 mars 2025**



Le Maire de BURY  
David BELVAL

## TRAVAUX ENEDIS AFFAIRE DC22/025366

Enfouissement de la ligne moyenne tension alimentant les communes de  
Saint Claude – Martincourt – Rousseloy (rue de Mello)





# Tracé détaillé – commune de Saint Claude

